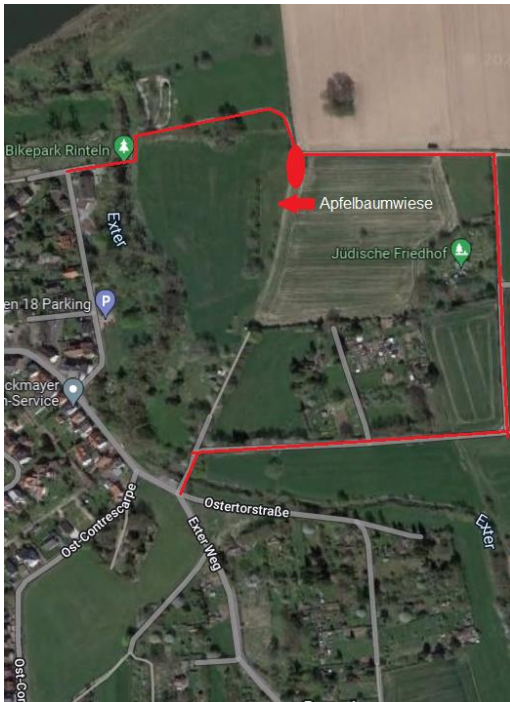


Wegbeschreibung



Kontaktdaten

**Weitere Infos erhalten Sie im
Bürgerbüro**
Stadt Rinteln
Klosterstr. 20
31737 Rinteln
Telefon: +49-5751-403300
Fax: +49-5751-403322
E-Mail: buergerbuero@rinteln.de
oder unter
www.rinteln.de

**Ihr Ansprechpartner auf dem
Baubetriebshof**
Herr Klaus-Ulrich Hartmann
Abteilungsleiter
Telefon: +49-5751-403946
Fax: +49-5751-403955
E-Mail: bauhof@rinteln.de



Generationenpark der Stadt Rinteln

Heinekamp

*„Wenn ich wüsste, dass morgen
die Welt unterginge,
pflanzte ich doch heute noch
einen Apfelbaum!“*

Sehr geehrte Eltern, sehr geehrte Pflanzpaten,

Meinen Sie nicht auch, dass er Recht hat, der Dr. Martin Luther (1483-1546), dem die Aussage auf der Vorderseite dieser Broschüre zugeschrieben wird?

Ganz im Sinne von Martin Luther wollen wir in unserem schönen Rinteln einen neuen Generationenpark entstehen lassen. Pflanzen Sie für Ihre Kinder einen Apfelbaum. Schauen Sie zu, wie beide wachsen.

Baum und Kind haben ihre Wurzeln in Rinteln. Der Baum soll Symbol dafür sein, dass dieses auch dann so bleiben soll, wenn Ihr Kind eines Tages seine Heimatstadt verlassen sollte.

Jedes Kind hat seinen ganz individuellen Charakter. Gleiches sollte daher möglichst auch für den von Ihnen gepflanzten Baum gelten. Es stehen für Sie daher mehr als 100 verschiedene Apfelsorten zur Verfügung, die teilweise sehr alt und nur in eng begrenzten Regionen unseres Landes bekannt sind.

In einer gemeinsamen Pflanzaktion, **jeweils am 2. Samstag im November, ab 10.00 Uhr**, können Sie dann zusammen mit Ihren Angehörigen und Familie den von Ihnen ausgesuchten Baum einpflanzen.

Zu diesem Zeitpunkt wird das Pflanzloch ausgehoben und zwei Pflanzstäbe fachgerecht eingesetzt sein. Dennoch sollten Sie einen Spaten mitbringen, um das Pflanzloch nach dem Einsetzen des Baumes wieder zu füllen und den Trägerstab des Namensschildes einzugraben. Dann gilt es noch, den Baumstamm an den Pflanzstäben anzubinden und die Namensplakette zu befestigen.

Pflanzpaten können die in Rinteln wohnenden Eltern der Kinder werden, die innerhalb eines Jahres vor dem Pflanztermin das Licht der Welt erblickt haben.

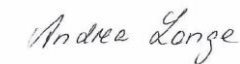
Für die Beteiligung als Pflanzpate wird ein **Kostenbeitrag in Höhe von 50,00 €** erhoben. Für diesen Beitrag erwerben Sie neben der Berechtigung "Ihren" Baum im Generationenpark zu pflanzen und dessen Früchte zu ernten.

- einen Apfelbaum Ihrer Wahl
- zwei Pflanzstäbe
- Befestigungsmaterial
- Halterung für die Namensplakette
- Plakette mit graviertem Kindesnamen
- Urkunde über Ihr Wirken als Pflanzpate

Auf dem Gelände des Generationenparks wurde eine Informationsvitrine aufgestellt. In dieser Vitrine sind Pläne eingebracht, auf denen der Standort „Ihres“ Baumes kenntlich gemacht wird. Dazu wird auch der Name Ihres Kindes aufgeführt und die Bezeichnung des Apfelbaumes hinzugefügt.

Für die jetzt vor Ihnen liegende Zeit wünsche ich Ihnen viel Freude mit Ihrem neuen Familienmitglied. Ich würde mich freuen, Sie bei der nächsten Pflanzaktion persönlich begrüßen zu dürfen.

Ihre Bürgermeisterin



Andrea Lange