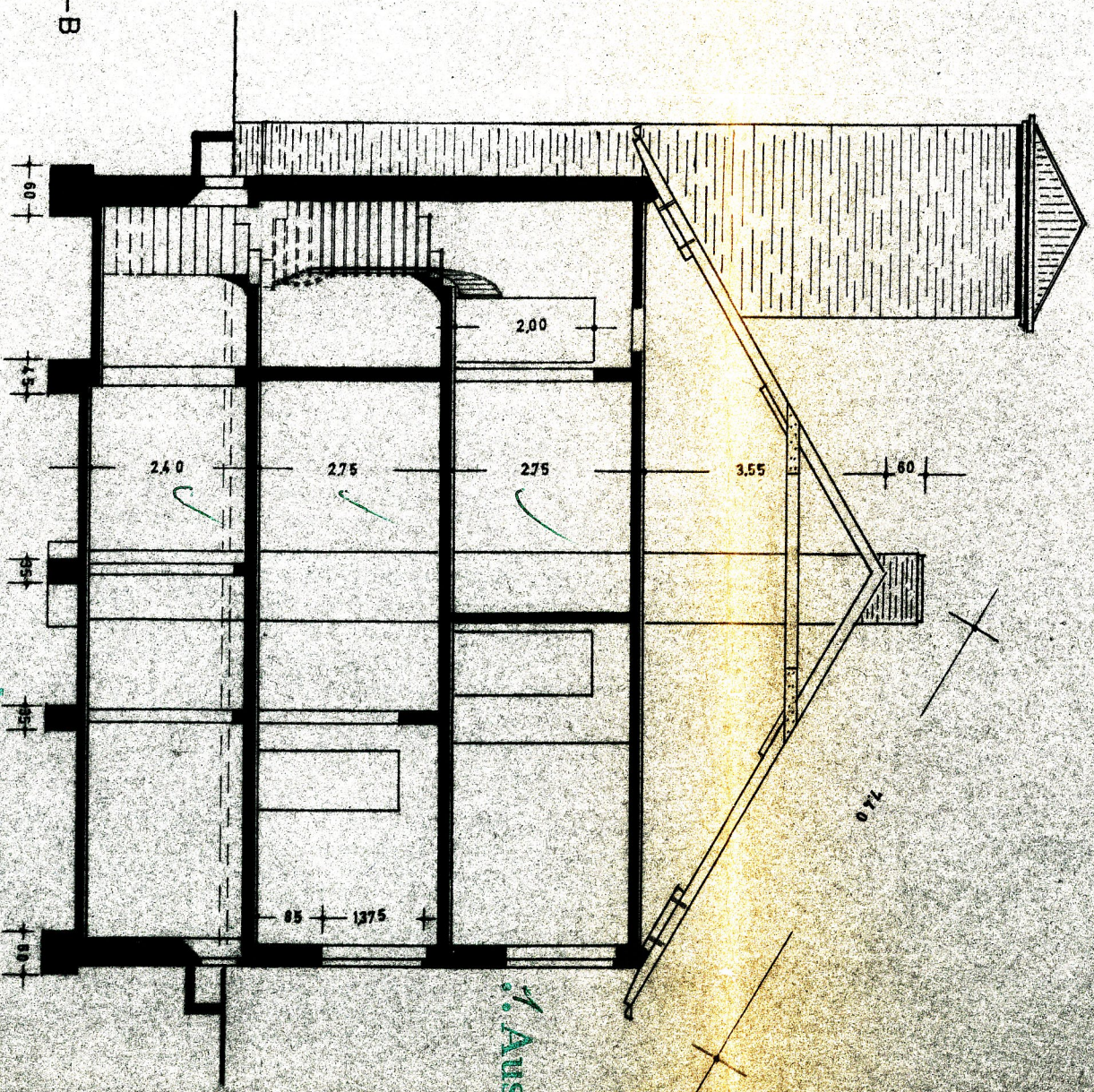


SCHNITT A-B



1. Ausfertigung

Bauaufsichtliche geprüfte u. genehmigte unter  
den Bedingungen des Bauzeichnens vom neu-  
tigen Tage Nr. 10023/67  
Rhein, den 18.9.67

Landkreis Großm. Schaumburg  
Der Oberkreisdirektor

Im Auftrage:

(Stempel)  
Kreisbauamt, mündl. u.  
schriftl. 1:1

ZEICHNUNG ZUM BAU EINES FEUERWEHRGERÄTEHAUSES

MIT EINEM GEMEINDEBÜRO IM ERDGESCHOSS UND

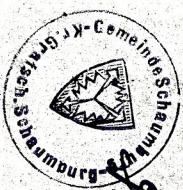
EINER WOHNUNG IM OBERGESCHOSS

FÜR DIE GEMEINDE SCHAUMBURG

SCHAUMBURG MAI 1967

DER BAUHERR:

FÜR DIE ZEICHNUNG:



*Handwritten signature*

*Handwritten signature*

MAURERMEISTER